

MAPA DE FUNÇÕES DO SER



Método Luro – Luiz Rolim

MAPA DE FUNÇÕES DO SER



LUIZ ROLIM
Método LURO

AULAS PARTICULARES MAPA DE FUNÇÕES DO SER

Compreenda como funciona a estrutura da consciência humana e reorganize sua vida a partir da raiz.

Existem momentos na vida em que a pessoa já fez muitas terapias, já buscou respostas em livros, cursos, espiritualidade, psicologia, filosofia e mesmo assim ainda sente que algo dentro dela continua confuso:

- A pessoa sente emoções fortes;
- Percebe pensamentos repetitivos;
- Tem reações que não gostaria de ter;
- Sente o corpo pesado em certos momentos;
- Fica tentando entender se aquilo é emoção, intuição, ansiedade, espiritualidade ou apenas cansaço.

E o problema é que quase ninguém ensina como tudo isso realmente se organiza dentro do ser humano.

A maioria das pessoas vive misturando emoção com pensamento, misturando espiritualidade com medo, misturando reação com destino, misturando história passada com realidade presente e quando tudo se mistura, a vida fica pesada.

As Aulas Particulares de Mapa de Funções do Ser foram criadas exatamente para organizar essa confusão interna.

Esse estudo faz parte do aprofundamento do Método LURO e é indicado principalmente para pessoas que já passaram pelo processo de Autoconhecimento e Expansão de Consciência, e agora desejam compreender de forma clara como funciona a arquitetura interna do ser humano.

Aqui você aprende algo que raramente é explicado de forma organizada. Como funciona a hierarquia real das camadas do ser.

- Espírito;
- Consciência;
- Alma;
- Campo emocional;
- Mente;
- Ego;
- Campo energético;
- Cérebro;
- Corpo físico.

Cada uma dessas camadas tem uma função específica.

Quando essas funções são confundidas, a pessoa passa a interpretar emoção como sinal espiritual, pensamento como intuição, medo como destino e tensão corporal como algo misterioso.

Quando essas funções são compreendidas, a vida começa a se reorganizar, não porque algo mágico aconteceu, mas porque cada coisa voltou para o lugar certo.

Esse estudo mostra, de forma clara e profunda, como cada camada do ser participa da experiência humana. Você passa a entender:

- De onde nasce uma emoção;
- Como um pensamento se forma;
- Por que certas reações aparecem automaticamente;
- Como o corpo manifesta sobrecargas internas;
- Como a consciência pode reorganizar tudo.

A proposta dessas aulas não é criar crenças novas, não é impor explicações espirituais e também não é reduzir a vida a um modelo psicológico. O objetivo é algo muito mais simples e profundo, colocar cada coisa no lugar certo.

Quando isso acontece, a mente desacelera, as emoções deixam de comandar o corpo começa a relaxar mais e a pessoa passa a viver com muito mais clareza sobre o que realmente está acontecendo dentro dela.

DIFERENCIAL DO MÉTODO LURO

O Método LURO não trabalha apenas com teoria, ele organiza a experiência humana de forma prática.

Durante as aulas particulares você aprende a reconhecer, na sua própria vida, onde cada camada do "ser" está atuando. Você começa a perceber:

- Quando é emoção;
- Quando é pensamento;
- Quando é reação automática;
- Quando é interpretação mental;
- Quando é apenas o corpo descarregando tensão.

Esse tipo de clareza muda completamente a forma como a pessoa vive os próprios conflitos.



EXEMPLO SIMPLES DO DIA A DIA

Imagine que alguém te envia uma mensagem que provoca um aperto no peito. Na maioria das vezes a pessoa reage imediatamente:

- Responde na hora.
- Discute.
- Se fecha.
- Fica pensando nisso o dia inteiro.

Mas quando você entende o funcionamento das camadas do ser, você percebe algo diferente:

- Primeiro surgiu uma emoção;
- Depois veio um pensamento;
- Depois apareceu a vontade de reagir.

Esse pequeno espaço de percepção muda tudo.

A reação automática começa a diminuir, a vida começa a ficar mais leve, como sinais de que esse estudo pode ser importante para você.

Você sente emoções fortes e às vezes não entende de onde elas vêm, você percebe pensamentos repetitivos que parecem dominar sua mente.

Você tem interesse por espiritualidade, consciência ou desenvolvimento humano, mas sente que muitas explicações são confusas. Você quer entender melhor como funciona sua mente, suas emoções e suas reações.

Você sente que já amadureceu o suficiente para olhar a própria vida com mais profundidade. Você quer viver com mais clareza e menos confusão interna.

COMO FUNCIONAM AS AULAS

As aulas são particulares e conduzidas diretamente por Luiz Rolim. Cada encontro é um processo de compreensão e reorganização da experiência humana.

O número de encontros pode variar entre aproximadamente 5 e 15 aulas, dependendo da profundidade que cada pessoa deseja alcançar e do ritmo do processo.

As aulas acontecem de forma online.

Durante os encontros você vai compreender passo a passo como funciona a estrutura das camadas do ser e como isso aparece na sua própria vida.

FERRAMENTAS UTILIZADAS NO PROCESSO

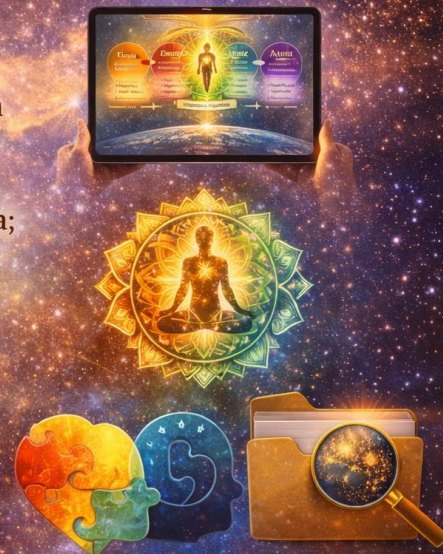
- Didática autoral do Método LURO;
- Mapeamento das camadas da experiência humana;
- Compreensão das funções da consciência;
- Organização dos campos emocional, mental e energético;
- Leitura estrutural de padrões internos.

O QUE VOCÊ PODE COMEÇAR A PERCEBER DURANTE O PROCESSO

- Mais clareza sobre seus próprios pensamentos e emoções;
- Redução de reações automáticas;
- Mais tranquilidade diante de situações que antes geravam tensão;
- Melhor compreensão do funcionamento do seu corpo e da sua mente;
- Uma relação mais madura com espiritualidade e consciência.

FERRAMENTAS UTILIZADAS NO PROCESSO

- ✓ Didática autoral do Método LURO;
- ✓ Mapeamento das camadas da experiência humana;
- ✓ Compreensão das funções da consciência;
- ✓ Organização dos campos emocional, mental e energético;
- ✓ Leitura estrutural de padrões internos.



PERGUNTAS FREQUENTES

1. Isso é terapia?

Não. Esse processo não substitui acompanhamento psicológico ou psiquiátrico. As aulas trabalham principalmente com compreensão da experiência humana e ampliação da consciência sobre o próprio funcionamento interno.

2. Preciso acreditar em algo específico?

Não. O estudo não exige crenças religiosas nem mudança de fé. Cada pessoa pode manter suas crenças pessoais. O objetivo é apenas compreender melhor como a experiência humana funciona.

3. Isso é espiritualidade?

O estudo inclui compreensão de dimensões da experiência humana que muitas tradições chamam de espirituais, mas ele não depende de religião nem de crença específica. O foco é organização da experiência e ampliação da consciência.

4. Quantas aulas são necessárias?

O processo costuma acontecer entre aproximadamente 5 e 15 encontros, dependendo do interesse da pessoa em aprofundar o estudo. As aulas são adaptadas ao ritmo de cada aluno.

O QUE ESSE ESTUDO NÃO É

- Não é promessa de cura milagrosa;
- Não é técnica de controle mental;
- Não é substituto para tratamentos médicos;
- Não é imposição de crença espiritual.

É um estudo profundo sobre como funciona a experiência humana.

Quando você compreende como sua própria consciência funciona, muitas coisas começam a se reorganizar naturalmente.



CHAMADA FINAL

Se você sente que chegou o momento de compreender sua vida com mais profundidade, clareza e maturidade, essas aulas podem abrir um caminho importante de entendimento sobre si mesmo.

Esse estudo não promete respostas mágicas, mas oferece algo muito mais valioso: Clareza. E quando a clareza aparece, muitas confusões simplesmente deixam de existir.



O QUE VOCÊ PODE COMEÇAR A PERCEBER DURANTE O PROCESSO

- ✓ Mais clareza sobre seus próprios pensamentos e emoções;
- ✓ Redução de reações automáticas;
- ✓ Mais tranquilidade diante de situações que antes geravam tensão;
- ✓ Melhor compreensão do funcionamento do seu corpo e da sua mente;
- ✓ Uma relação mais madura com espiritualidade e consciência.

CONTATOS

(🌐) [Site](#)

(✉) [E-mail](#)

(☎) [WhatsApp](#)

(☎) [Telefone](#)

(▶) [YouTube](#)

(📷) [Instagram](#)

(📘) [Facebook](#)

(🎵) [TikTok](#)

(🛒) [Hotmart](#)

(✉) [Telegram](#)

Luiz Rolim - Método LURO